

## Zertifizierte Kompetenz

### Von Anfang an dabei!

Wir gehören seit 2007 zu den ersten 3 Krankenhäusern bundesweit, die von unseren Fachgesellschaften DGG (Gefäßchirurgie) und DRG (Radiologie) strukturiert zertifiziert wurden.

Unser hochqualifiziertes und motiviertes Team aus Fachärzten, Assistenzärzten, Pflegepersonal und medizinisch-technischen Radiologieassistenten/-innen ist durch regelmäßige Fortbildungen und Kongressbesuche auf dem neuesten Stand der wissenschaftlichen Entwicklungen.

Durch unsere langjährige Erfahrung und Kompetenz in der Behandlung von Gefäß-erkrankungen bieten wir Ihnen optimale Behandlungsmöglichkeiten.

### Zertifiziert durch



**GEFÄSSZENTRUM**  
Passau

Telefon 0851 5300 82222

### Department Gefäßchirurgie

Klinikum Passau • Innstraße 76 • 94032 Passau

Telefon 0851 5300 2484

E-Mail [sabrina.kasberger@klinikum-passau.de](mailto:sabrina.kasberger@klinikum-passau.de)

### Institut für Diagnostische und Interventionelle Radiologie / Neuroradiologie

Klinikum Passau • Innstraße 76 • 94032 Passau

Telefon 0851 5300 2366

E-Mail [patricia.loibl@klinikum-passau.de](mailto:patricia.loibl@klinikum-passau.de)

[www.gefaesszentrum-passau.de](http://www.gefaesszentrum-passau.de)

## Ansprechpartner

### Gefäßchirurgie

#### Dr. med. Till Proschek

Ltd. Arzt Gefäßchirurgie, Facharzt für Chirurgie und Gefäßchirurgie, Endovaskulärer Chirurg, Notfallmedizin, Wundexperte ICW

**Sprechzeiten:** Mo, Di, Do 08.00 – 16.00 Uhr und nach Vereinbarung

**Notfälle täglich 24 Stunden über Notaufnahme**

### Radiologie / Neuroradiologie

#### Priv.-Doz. Dr. med. Wiebke Kurre

Chefärztin Institut für Diagnostische und Interventionelle Radiologie / Neuroradiologie

**Sprechzeiten:** nach Vereinbarung

### Interventionelle Radiologie

#### Michael Kereszy

Oberarzt Institut für Diagnostische und Interventionelle Radiologie / Neuroradiologie

**Sprechzeiten:** nach Vereinbarung

### Neurologie

#### Prof. Dr. med. Tobias Freilinger

Chefarzt Klinik für Neurologie

**Sprechzeiten:** Di 13.30 – 15.30 Uhr und nach Vereinbarung

### MVZ Neurologie

#### Dr. med. Wilfried Bromme

**Sprechzeiten:** Mo – Fr 08.00 – 16.00 Uhr

### MVZ Radiologie

#### Matthias Renz, Dr. med. Herbert Wolf

Fachärzte für Diagnostische Radiologie

**Holger Kafka**, Facharzt für Radiologie

**Sprechzeiten:** Mo – Do 08.00 – 16.30 Uhr  
Fr 08.00 – 16.00 Uhr

### Anästhesiologie

#### Priv.-Doz. Dr. med. Thorsten Smul

Chefarzt Klinik für Anästhesiologie und Operative Intensivmedizin

**Sprechzeiten:** Mo – Fr 08.00 – 15.30 Uhr  
(Anästhesieambulanz)

### Kardiologie

#### Prof. Dr. med. Dietmar Elsner

Chefarzt III. Med. Klinik (Kardiologie, Pneumologie und internistische Intensivmedizin, Chest Pain Unit)

**Sprechzeiten:** Mo – Do 07.30 – 16.00 Uhr  
Fr 07.30 – 14.30 Uhr

### Herzchirurgie

#### Prof. Dr. med. Parwis Massoudy

Chefarzt Klinik für Herzchirurgie

**Sprechzeiten:** nach Vereinbarung

### MVZ Diabetologie

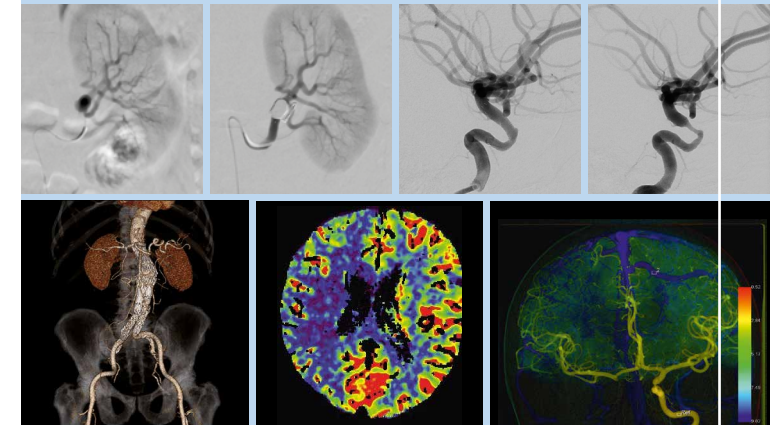
#### Peter Weigl

Facharzt für Innere Medizin, Nephrologie, Diabetologe DDG, Ernährungsmediziner DGEM/DAEM, Wundexperte ICW, Hypertensiologe DHL, Hausärztliche Versorgung

**Sprechzeiten:** Mo, Di, Do 08.00 – 12.00 Uhr  
13.00 – 16.00 Uhr  
Mi und Fr 08.00 – 13.00 Uhr

## Gefäßzentrum am Klinikum Passau

Information für Patientinnen und Patienten



Wir sind für Sie da!

Liebe Patientin,  
lieber Patient,



Erkrankungen der Schlagadern und Venen zählen zu den häufigsten Erkrankungen der modernen Gesellschaft. Unbehandelt können viele Gefäßerkrankungen zu dauerhafter Behinderung (Amputation, Schlaganfall) oder gar zum Tode führen.

Bei der Diagnose und der Therapie von Gefäßerkrankungen ist es wichtig, die geeigneten Verfahren gezielt einzusetzen. Dies wird durch die nahtlose Zusammenarbeit der Fachdisziplinen Radiologie, Gefäßchirurgie und Neurologie erreicht.

#### Spezialisten Hand in Hand

Durch die enge Zusammenarbeit aller beteiligten Spezialisten aus Narkoseabteilung, Herzmedizin, Stoffwechsel (Diabetes)- und Nierenabteilung und die enge Kooperation mit den Allgemein- und Fachärzten aus Praxen und den benachbarten Krankenhäusern, führen wir zügig alle erforderlichen Untersuchungen durch, um in unserer täglichen Gefäßkonferenz einen ganz individuellen Therapieplan für Sie als Patient zu entwickeln.

Die meisten Voruntersuchungen sowie kleinere operative Eingriffe und insbesondere Aufdehnungen (Ballonkatheter, Stent) können bei uns ambulant durchgeführt werden. Bei aufwendigeren Eingriffen wird eine stationäre Behandlung durchgeführt, um Sie während der Behandlung optimal begleiten zu können und eventuelle Risiken so gering wie möglich zu halten.

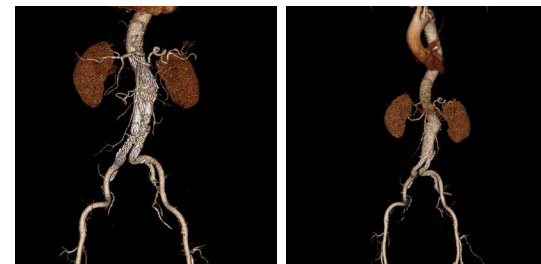
Auch nach Ihrer Therapie sind wir für Sie und Ihren Hausarzt als Ansprechpartner da!

Ihr Team des Gefäßzentrums Passau

## Leistungsspektrum

### DIAGNOSTIK

- » tägliche Sprechstunde im Gefäßzentrum
- » Verschluss-Doppler-Messung
- » farbkodierte Duplexsonographie
- » transcranielle Doppler- und Farbduplexsonographie
- » MR-Angiographie
- » CT-Angiographie
- » Durchblutungsmessung des Gehirns im CT und MRT
- » Katheter-Angiographie
- » Plethysmographie
- » PO2-Messung
- » Laufbandbelastungstests



### MINIMAL-INVASIVE VERFAHREN

- » **Alle perkutanen Verfahren zur Gefäßöffnung**  
Ballonerweiterung, Stents, medikamentenbeschichtete Ballons und Stents, Endoprothesen, Auflösung / Absaugung / Zertrümmerung von Blutgerinnseln sowie intravasale medikamentöse Therapie, Wiedereröffnung von Hämodialyse-Shunts, Wiedereröffnung von akuten oder chronisch thrombosierte Venenthrombosen, Cava-Filter
- » **Perkutane gefäßverschießende Verfahren**  
Embolisationen bei Blutungen, Tumorbehandlungen, Behandlung von Fehlbildungen, Aneurysmaausschaltungen
- » **Spezialverfahren**  
endovaskuläre Ausschaltungen von Aussackungen oder Dissektionen der Brust- und Bauchschlagader in Kooperation mit der Herz- / Gefäßchirurgie, Carotis-Stents, interventionelle Schlaganfalltherapie
- » **Neuroradiologische Spezialverfahren**  
Wiedereröffnung verengter Halsgefäße und intrakranieller Gefäße, Stentbehandlung des Pseudotumor cerebri, Therapie des akuten Schlaganfalls, Verödung duraler arteriovenöser Fisteln am Kopf und an der Wirbelsäule

### OPERATIVE MASSNAHMEN

- » **Sämtliche Rekonstruktionen bei Erkrankungen der supra-aortalen Äste**  
(Carotis, Truncus, Subclavia)
- » **Rekonstruktion arterieller Verschlussprozesse**  
aortal, viszeral (Truncus, Mesenterica u. Renalis), iliakal, femoro-popliteal und crural, pedale und plantare Bypassrekonstruktionen, axilläre und brachiale Verschlüsse
- » **Offene chirurgische Behandlung von Bauch-aortenaneurysmen, supraaortale Aneurysmen und Schlagadererweiterungen der unteren Extremitäten**
- » **Dialysehuntchirurgie, Primäranlagen und Revisionseingriffe**
- » **Operative Behandlung von Krampfaderleiden**  
(konventionell und mittels Hochfrequenzablation)
- » **Portanlagen**
- » **Stadiengerechte moderne Wundbehandlung mit plastischen Deckungsverfahren**
- » **Aortale, pelvine und periphere endovasculäre Hybridverfahren einschliesslich Debranchingoperationen**