

Entlassung

- » Sie dürfen den Nachhauseweg nur in Begleitung antreten (z.B. Angehörige, eine andere Vertrauensperson oder Heimfahrt mit dem Taxi).
- » Eine 24-stündige Betreuung durch eine Person Ihres Vertrauens muss gewährleistet und von Ihnen im Vorfeld organisiert sein.
- » Sie dürfen für 24 Stunden nach der Anästhesie kein Fahrzeug lenken, keine Maschinen bedienen und keinen Alkohol trinken!
- » Treffen Sie in den ersten 24 Stunden keine weitreichenden privaten oder geschäftlichen Entscheidungen! Sie sind in dieser Zeit nicht geschäftsfähig.
- » Sie werden in den ersten 24 Stunden nach der OP vielleicht noch etwas müde sein. Gestalten Sie deswegen den Rest des Tages ruhig. Erholen Sie sich und meiden Sie anstrengende Tätigkeiten.

Wichtiges für zu Hause

Sie sollten ärztlichen Rat suchen, wenn ...

- » Ihnen ununterbrochen übel ist oder Sie mehrfach erbrechen mussten.
- » Sie Schmerzen haben, die sich auch durch die mitgegebenen Schmerzmittel nicht bessern.
- » Sie Fieber über 38,5 °C haben.
- » Sie andere gesundheitliche Beschwerden oder Probleme haben, die Sie oder Ihre Angehörigen nicht selbst lösen können.

Wenden Sie sich zunächst an die Abteilung, in der Sie sich dem Eingriff unterzogen haben. Eine Telefonnummer wird Ihnen bei der Entlassung mitgeteilt.

Bei lebensbedrohlichen Notfällen wenden Sie sich bitte sofort an den Rettungsdienst unter der Notfallnummer 112.

Das Klinikum Passau erreichen Sie rund um die Uhr unter folgender Telefonnummer: +49 851 5300 0

Ihr Weg ins AÖZ

Das Ambulante Operationszentrum befindet sich auf **Ebene 6 (Bereich B)** zentral im Klinikum Passau.

- » Sie betreten das Klinikum Passau über den Haupteingang an der Innstraße.
- » Von dort folgen Sie bitte der Beschilderung Richtung „AOZ“:
 - › Verwenden Sie die Haupttreppe oder den **Aufzug A** auf Ebene 3 „Magistrale“
 - › Auf Ebene 3 angekommen, folgen Sie der Beschilderung Richtung **Aufzug C** (an der Hauptkreuzung rechts)
 - › Verwenden Sie die **Treppe C** oder den **Aufzug C** nach oben auf die Ebene 6
 - › Auf Ebene 6 folgen Sie der Beschilderung Richtung AOZ, die Anmeldung befindet sich auf der linken Seite
- » Im Parkhaus des Klinikums stehen ausreichend Parkplätze für Ihre Begleitpersonen zur Verfügung.

... oder sehen sich dazu das Video an.
Scannen Sie dazu diesen **QR-Code**



Klinikum Passau • Innstraße 76 • 94032 Passau

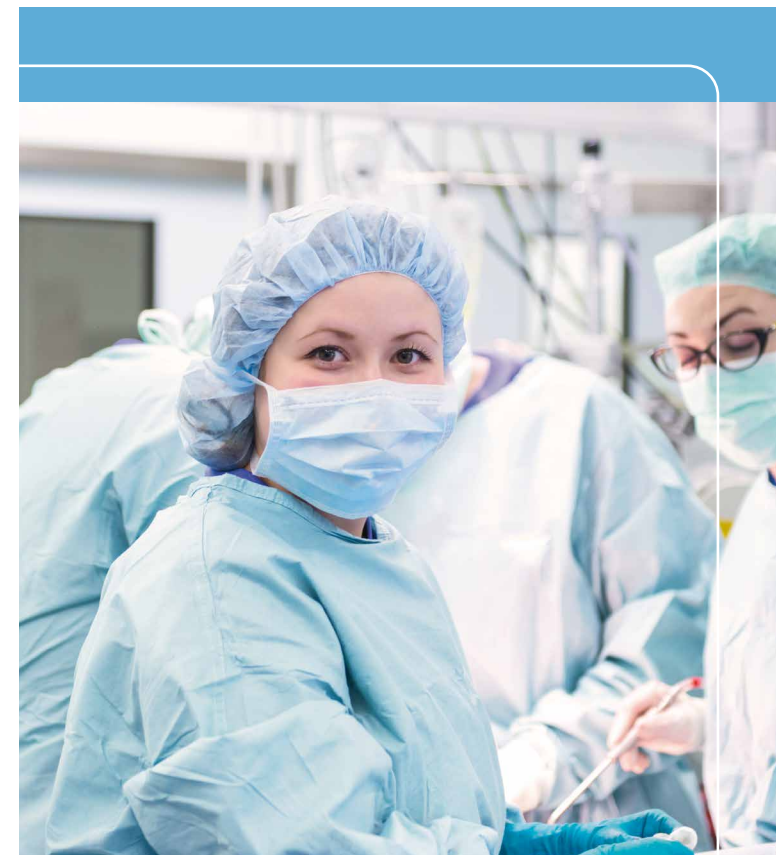
www.klinikum-passau.de

KLINIKUM 
Passau

 **KLINIKUM DES UNIVERSITÄREN**
MEDIZINCAMPUS NIEDERBAYERN

AOZ AMBULANTES OPERATIONSZENTRUM

**Wichtige Informationen
für Patientinnen und Patienten**



Dok.-Nr. 53227 01/2026



Sehr geehrte Patientin, Sehr geehrter Patient,

Ihr Arzt hat sich entschieden, Sie im Ambulanten Operationszentrum (AOZ) des Klinikums Passau zu operieren. Im Folgenden finden Sie wichtige Informationen, die es zu beachten gilt.

Telefonnummer des Ambulanten Operationszentrums (AOZ)

Anmeldung	+49 851 5300 2925
Erreichbarkeit	Montag bis Freitag 7.00 – 14.00 Uhr

Vorbereitungen vor der OP

- » Lassen Sie bitte Ringe, Schmuck, Piercings und Wertsachen zu Hause.
- » Tragen Sie kein Make-Up oder Nagellack auf.
- » Kontaktlinsen, herausnehmbaren Zahnersatz oder künstliche Haarteile müssen Sie vor der Operation ablegen. Lassen Sie diese zu Hause oder bringen Sie dafür ein Behältnis mit.
- » Bitte nehmen Sie Ihre Hausschuhe mit.

Bitte bringen Sie folgende Unterlagen mit:

- » Krankenkassen-Chipkarte.
- » Einweisungs- bzw. Überweisungsschein von Ihrem Arzt.
- » Alle Untersuchungsergebnisse (z.B. Labor, EKG etc.), falls diese nicht am Klinikum Passau erbracht wurden.
- » Falls vorhanden: Allergiepass, Endoprothesenpass etc.
- » Einen Verordnungsplan und die Tagesration Ihrer Medikamente.

Verhaltensregeln am Tag der OP

- » Am Tag des Eingriffs ab 1.00 Uhr nachts nicht mehr essen sowie keinen Alkohol, keine Milch, keine fetthaltigen Flüssigkeiten und kein Fruchtfleisch trinken.
- » Mindestens 12 Stunden vor dem Eingriff nicht mehr rauchen.
- » Bzgl. Medikamenteneinnahme und Nahrungskarenz beachten Sie die Hinweise in der Narkoseaufklärung.

Ablauf am Tag der OP im Ambulanten Operationszentrum (AOZ)

1. Anmeldung

Mit Ihrer Gesundheitskarte melden Sie sich in der **Anmeldung AOZ** an und nehmen ggf. im **Wartebereich** Platz. Ihre Begleitperson kann im Wartebereich auf Sie warten oder hinterlegt an der Anmeldung eine Telefonnummer.

2. Umkleide

Sie werden in die **Umkleide** gerufen. Dort erhalten Sie ein **OP-Hemd**. Ihre private Kleidung sperren Sie in einen Spind.

3. Holding

Eine Pflegekraft holt Sie in der Umkleide ab und bringt Sie in die **Holding**. Sie dürfen auf einer **Liege** Platz nehmen und es folgen Vorbereitungen.

4. OP

Anschließend werden Sie in den OP gefahren, dort werden Sie vom OP- und Anästhesie-Team übernommen. Nach Überprüfung der persönlichen Daten kann der Eingriff erfolgen.

5. Aufwachraum

Nach der OP werden Sie im **Aufwachraum** überwacht. Hier erhalten Sie ggf. auch **Schmerzmittel**. Je nach Wachheitszustand dürfen Sie trinken und essen.

6. Holding/Umkleide

Die Pflegekraft bringt Sie in die **Holding** zurück. Wenn Sie sich fit fühlen, dürfen Sie sich umziehen. Ihre Angehörigen werden bzgl. **Abholung** informiert.

7. Entlassung

Vor der Entlassung erhalten Sie ein ärztliches Gespräch, in welchem das weitere Vorgehen besprochen wird.