

# Station D6<sub>s</sub>2 am Klinikum Passau

Informationen für Patienten und Angehörige



## Liebe Patientinnen und Patienten, liebe Angehörige,

der Begriff Palliativ leitet sich vom lateinischen Wort „pallium“ her, welches „Mantel“ bedeutet. Dieser „Mantel“ symbolisiert das Beschützen, Sichsorgen und Lindern von Beschwerden.

Auf einer Palliativstation werden Patienten behandelt, die an einer weit fortgeschrittenen, unheilbaren Krankheit leiden, eine begrenzte Lebenserwartung haben und deren aktueller Zustand eine Versorgung zu Hause unmöglich macht.

Ziel unserer Behandlung ist es, durch eine schmerz- und beschwerdelindernde Behandlung die Lebensqualität zu verbessern oder zu erhalten.

Unser Team besteht aus Ärzten, Pflegekräften, Seelsorgern, Psychologen, Sozialarbeitern und Physiotherapeuten. Unterstützt wird es von ehrenamtlichen Mitarbeitern des Hospizvereins Passau.

Die Palliativstation ist keine Einrichtung zur Dauerpflege. Wenn es der Krankheitszustand des Patienten erlaubt, wird eine Entlassung nach Hause angestrebt.

## Aufnahme

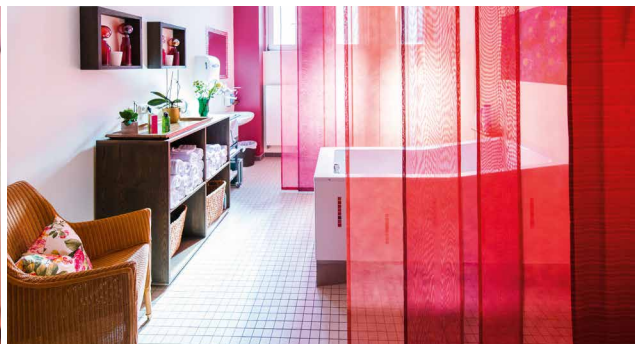
Voraussetzung für eine Aufnahme ist, dass der Patient über seine unheilbare Erkrankung aufgeklärt und mit den therapeutischen Zielen der Palliativstation einverstanden ist. Das Formular ‚Einwilligung zur Übernahme‘ muss unterschrieben werden.

Die Aufnahme erfolgt nach vorheriger Terminvereinbarung durch Überweisung vom Hausarzt oder von einem anderen Krankenhaus, intern über den Konsildienst. In Notfällen erfolgt die Erstversorgung in der Aufnahmestation des Klinikums.

**Anforderung Konsildienst und Anmeldung unter 0851 5300 81330.**

## Ausstattung der Zimmer

- » 6 Einzelzimmer mit Bad, Telefon, kostenlosem TV und Radio-CD-Spieler
- » ein Wohnzimmer als Ort der Begegnung und Kommunikation, unter anderem auch für kleine Feiern oder Feste nutzbar; hier finden Sie Bücher, Zeitschriften, Spiele, einen Fernseher mit DVD-Spieler
- » ein „Raum der Stille“ als Ort der Ruhe, Besinnung und des Gedenkens
- » ein Bad als Ort der Entspannung (Musik, Duftöle)
- » eine Teeküche mit Trinkwasser-Brunnen, Kaffeemaschine und Kühlschrank



## Angebote für unsere Patienten

- » Behandlung von Schmerzen und anderen belastenden Krankheitsbeschwerden
- » Mitsprache bei allen Handlungen und Entscheidungen
- » Orientierung an den persönlichen Bedürfnissen und Gewohnheiten:
  - › Individuell auf den Patienten abgestimmter Tagesablauf
  - › Tägliche, persönliche Ernährungsberatung
  - › Umfangreiches und kostenloses Angebot an verschiedenen Getränken
  - › Das Mitbringen von eigenen Bildern, CDs, DVDs ist möglich, Abspielgeräte sind vorhanden
- » Unterstützung in religiösen oder sonstigen spirituellen Fragen – unabhängig von der Konfession
- » Betreuung durch einen Psychologen
- » Physiotherapie, Massagen, Lymphdrainagen, Wärme- und Elektrotherapie
- » Kunst- und Musiktherapie
- » Frühzeitige Vorbereitung einer lückenlosen Weiterversorgung zu Hause, einem Heim oder einem stationären Hospiz durch engen telefonischen Kontakt unserer Palliativärzte und unserer Überleitungspflege-Fachkräfte mit den weiterbehandelnden Ärzten bzw. Einrichtungen
- » Wenn keine Entlassung mehr möglich ist, Begleitung in der letzten Lebensphase



## Angebote und Hinweise für Angehörige

### Liebe Angehörige,

Sie möchten möglichst viel Zeit bei Ihrem Angehörigen verbringen? Dabei unterstützen wir Sie gerne. Im Folgenden finden Sie einige hilfreiche Informationen zu unserem Angebot und dem Aufenthalt auf unserer Station.

- » **Besuche** sind **jederzeit möglich!**
- » **Unterstützung in sozialen Fragen**  
(z. B. Durchsetzung sozial rechtlicher Ansprüche, Erstellen von Vollmachten und Patientenverfügungen)
- » **Einbindung** in pflegerische Tätigkeiten und in die Behandlungsplanung
- » **Begleitung in der Trauer** durch Gespräche, Vermittlung von weiteren Angeboten und Gedenkfeiern
- » **Betreuung durch einen Psychologen**
- » **Musik- und Kunsttherapie**
- » **Parken**  
Begleitpersonen parken zum Tagespreis von 1 € im Parkhaus des Klinikums. Die Entwertung Ihres Parktickets lassen Sie bitte am Empfang in der Eingangshalle vornehmen.
- » **Verköstigung**  
Begleitpersonen können kostenlos das Angebot unserer Küche nutzen. Sie erhalten auf Wunsch einen Speiseplan, aus dem Sie ein Menü wählen können. Unsere Diätassistenten kommen täglich auf's Zimmer, um Ihre Bestellung aufzunehmen. Kaffee, Tee und Wasser stehen Ihnen kostenlos in unserer Teeküche zur Verfügung. Hier finden Sie auch einen Kühlschrank, um mitgebrachte Speisen zu kühlen, bei Bedarf können Speisen auch erwärmt werden.
- » **Übernachtung**  
Auf unserer Station stehen für Sie auf Wunsch Gästebetten zur Verfügung, die im Patientenzimmer aufgestellt werden können. Es besteht auch die Möglichkeit, ein Zimmer in unserem Personalwohnheim zu mieten. Der Preis pro Nacht beträgt derzeit 13 €.
- » **Gestaltung der Zimmer**  
Sie haben die Möglichkeit, das Patientenzimmer unter Berücksichtigung der Grundausstattung selbst mitzugestalten, z. B. Bilder, Fotos, Blumen, ...

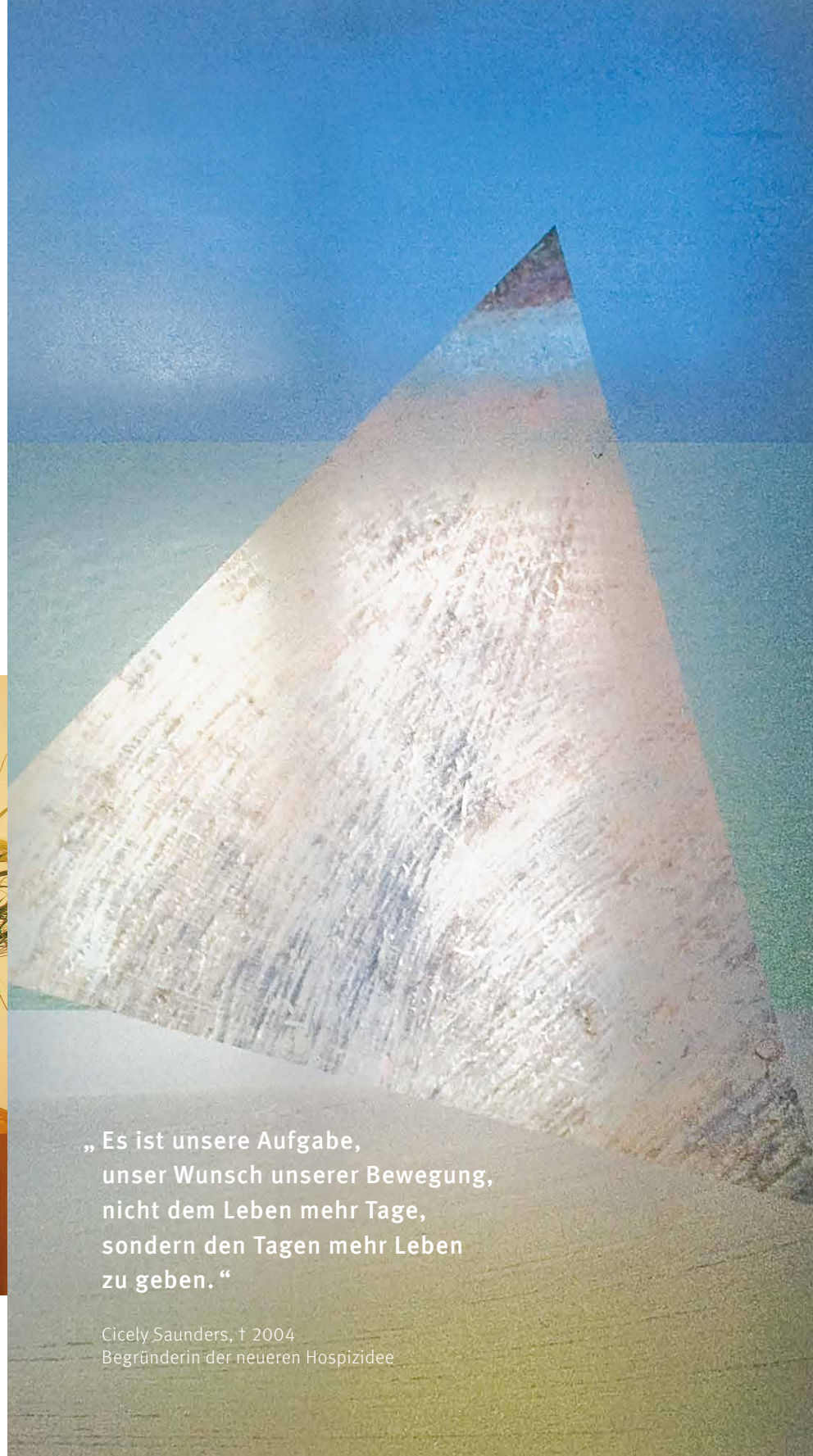
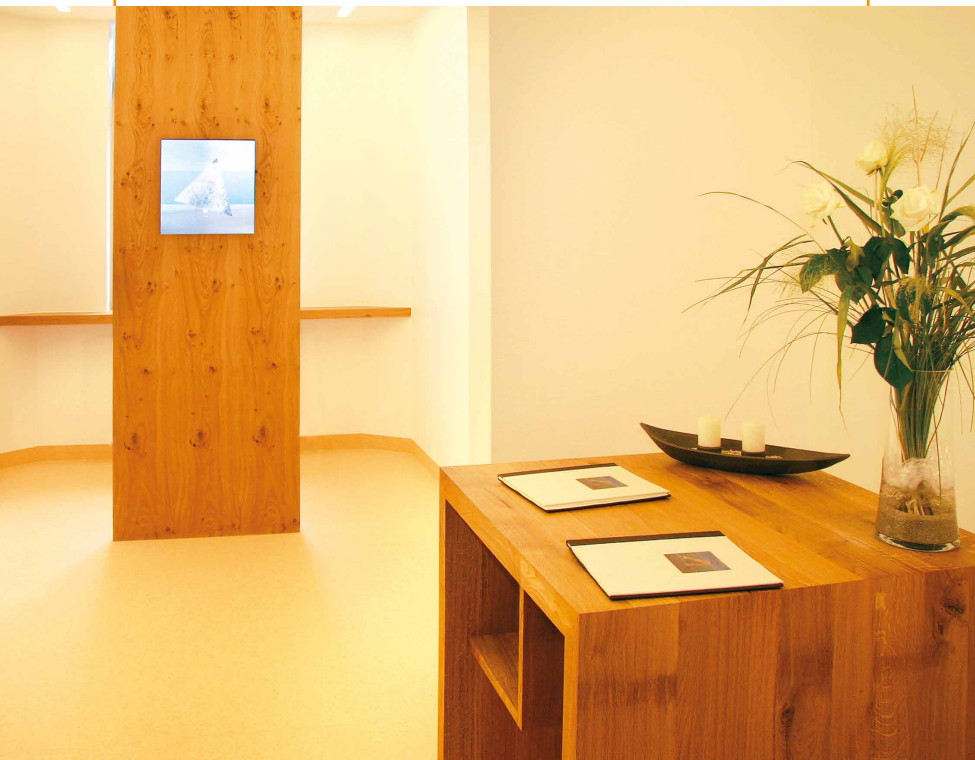
**Sollten Sie Fragen haben, wenden Sie sich bitte jederzeit gerne an unsere Mitarbeiter!**

## Raum der Stille

Der vom Künstler Hubert Huber gestaltete „Raum der Stille“ bietet Möglichkeit zur inneren Einkehr und Reflexion.

Licht, Eichenholz und Glas prägen diese besondere Atmosphäre. Jahresringe symbolisieren den Weg des Lebens. Das Symbol der Dreiecke wird im gesamten Raum aufgegriffen und spiegelt die Elemente Wasser, Erde, Luft wider. Ein von Glasscheiben durchkreuztes Eichenprisma bildet das Kreuzobjekt.

Ein Buch lädt die Angehörigen ein, ihre Gedanken darin festzuhalten.



„ Es ist unsere Aufgabe,  
unser Wunsch unserer Bewegung,  
nicht dem Leben mehr Tage,  
sondern den Tagen mehr Leben  
zu geben.“

Cicely Saunders, † 2004  
Begründerin der neueren Hospizidee

## Ihre Ansprechpartner



### Chefarzt

**Prof. Dr. med. Thomas Südhoff**

Facharzt für Innere Medizin –  
Hämatologie und internistische  
Onkologie, Gastroenterologie,  
Palliativmedizin



### Leitende Oberärztin Palliativmedizin

**Dr. med. Madeleine Schildhammer**

Fachärztin für Innere Medizin –  
Hämatologie und internistische  
Onkologie, Palliativmedizin



### Stationsleitung

**Martina Mathessohn**

Palliativ Care Fachkraft



### Psychologe

**Christian Bäker**

Diplom-Psychologe,  
Psychologischer Psychotherapeut,  
Psychoonkologe



### Psychologin

**Andreea Ivaşcu**

Psychologin,  
Psychoonkologin



### Psychologin

**Corinna Liebich**

Diplom-Psychologin,  
Psychoonkologin



### Psychologin

**Viktoriya Sambros-Steininger**

Diplom-Psychologin,  
Psychologische Psychotherapeutin,  
Psychoonkologin

## Seelsorge

Sorgen und Hoffnungen, Gefühle und Erinnerungen werden Sie in diesen Tagen oder Wochen besonders bewegen. Wenn Sie darüber reden wollen, stehen wir Ihnen gerne zur Verfügung – unabhängig von Ihrer religiösen Einstellung.

Wir begleiten Sie durch Zuhören, im Gespräch und, wenn Sie es wünschen, im Gebet und in der Feier der Sakramente. Sie können uns über das Pflegepersonal rufen lassen oder direkt mit uns Kontakt aufnehmen.

### Die katholische Krankenhauseelsorge



**Adi Ortmeier**  
Krankenhauspfarrer (kath.)  
Tel. 0851 5300 2397



**Barbara Stadlberger**  
Pastoralreferentin  
Tel. 0851 5300 3034

### Die evangelische Krankenhauseelsorge



**Stephan Schmoll**  
Krankenhauspfarrer (ev.)  
Tel. 0851 5300 1135



**Philipp Augustin**  
Krankenhauspfarrer (ev.)  
Tel. 0851 5300 1135

Zu dir, Herr, erhebe ich meine Seele.

Mein Gott, auf dich vertraue ich.

Denk an dein Erbarmen, Herr.

Wende dich mir zu und sei mir gnädig;

befrei mein Herz von der Angst,

führe mich heraus aus der Bedrängnis!

aus Psalm 25

## Spenden

**Wir freuen uns über jede Spende für die Palliativstation.**

**Spendenkonto:** Klinikum Passau

**IBAN** DE95 7405 0000 0030 5874 97

**BIC** BYLADEM1PAS

**Bank** Sparkasse Passau

**Verwendungszweck** Palliativ

**Klinikum Passau • 2. Medizinische Klinik • Palliativstation**

Chefarzt Prof. Dr. med. Thomas Südhoff

Innstraße 76 • 94032 Passau

**Telefon Palliativstation** 0851 5300 81330

**E-Mail** [webmaster@klinikum-passau.de](mailto:webmaster@klinikum-passau.de)

[www.klinikum-passau.de](http://www.klinikum-passau.de)